

山梨市民会館

避難訓練 × コンサート

もしも公演中に
災害が発生したら!?
防災について考えてみよう!

昨年度の花かけホールでの開催に続き、市民会館でも、ホールを安全・安心に利用していただくため避難訓練コンサートを実施します。
実際にコンサートを開催している状況で避難訓練を行い、会館職員の危機管理能力の向上を目指すとともに、市民の皆さまの防災に対する意識の高揚を図ることが目的です。この機会に防災について考えてみませんか?

避難訓練 × コンサート とは?

「公演の最中に災害が起こったら」という設定で、避難訓練込みのコンサートを開催します。訓練後には、再び演奏をお楽しみいただきます。

◆大規模災害発生時は、公演延期の可能性がございます。



入場無料 定員 200名程度

*未就学児入場可
*第二部演奏のみの入場可(14:45開演予定)

要 入場整理券

※詳しくはチラシ下部をご覧ください



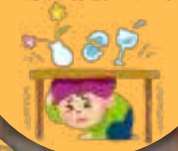
出演

山梨市民吹奏楽団

演奏予定曲：魔女の宅急便コレクション
楽器紹介のための「東京ブギウギ」 他

起震車

地震を体験できます



消防コスプレ体験



消防車

※見学のみ



煙体験ハウス



**体験コーナーも
あるよ!**

※12:00~15:00頃まで
※雨天の場合は一部中止
となります

2024

3/10 日

14:00開演
(13:30開場)

山梨市民会館ホール

〒405-0031 山梨市万力1830番地 TEL 0553-22-9611

入場整理券について

- 整理券の受け取りは一人につき6枚まで。
- 車いす席は、チケットお申込み時にご相談ください。
- 整理券の無い方の入場は、公演当日の10分前にお席が空いている場合に限りご入場いただけます。

配布場所

山梨市民会館
にて配布中!

お申込み・
お問合せ

山梨市民会館 TEL 0553-22-9611

受付時間
9:00~17:00

休館日：原則毎週月曜日(月曜日が祝日の場合は開館し、火・水曜日が休館)、祝日の翌平日

〒405-0031 山梨市万力1830番地
<https://www.yamanashi-kaikan.jp/>

山梨市民会館 山梨市花かけホール 検索

主催：山梨市民会館／山梨市花かけホール(指定管理者：株式会社ケイミックスパブリックビジネス)

協力：山梨市民吹奏楽団、東山梨消防本部山梨消防署、山梨県立防災安全センター

後援：山梨市、山梨市教育委員会

